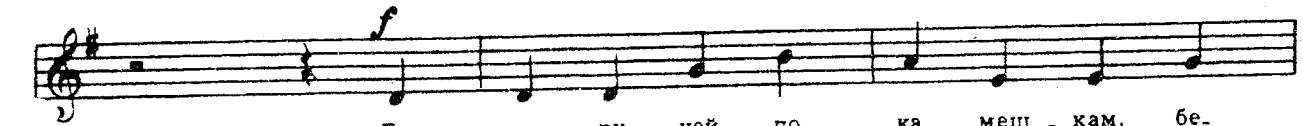


РУЧЕЙ

Стихи И. ТОКМАКОВОЙ

И. П. ЧУПРИНОВ

Оживленно



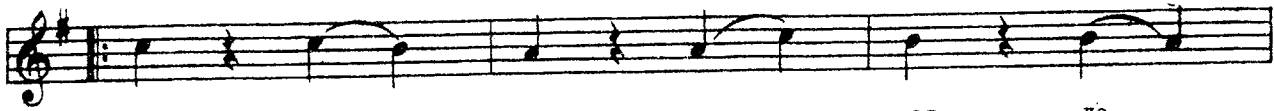
Бе жал ру - чей по ка - меш - кам, бе -
То сно - ва он по - мчал - ся вскачь, то



жал, бе - жал, бе - жал. По - том в глу - бо - кой
буд - то бы у - снул. У - ви - дел реч - ку -



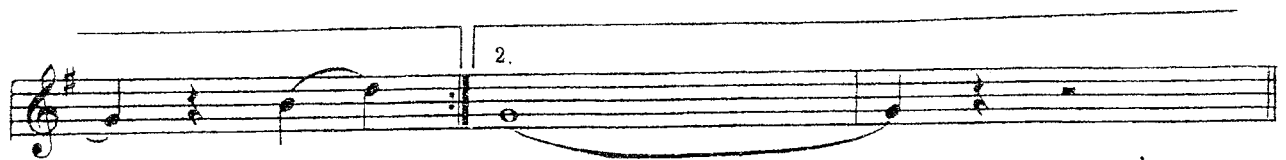
лу - жи - це ле - жал, ле - жал, ле - жал. Бе -
прыг ту - да, и сра - зу у - то - нул,



жал, бе - жал, ле - жал, ле -



жал, по - том ле - жал, ле - жал.
и сра - зу у - то - нул.



Бе - жал.



нул. Бул - тых !

ПЕСНЯ О ШКОЛЬНОМ УЧИТЕЛЕ

Слова Ю. ЯКОВЛЕВА

Музыка В. ЛОКТЕВА

Напевно, не торопясь



1. Ког - да сво - ё са - мо - е



пер - во - е сло - во пи - са - ли на класс - ной дос - ке, род -



на - я ру - ка, как ру - ка ру - ле - во - го ле - жа - ла на на - шей ру - ке.

Припев



Школь - ный у - чи - тель - род - ной че - ло - век. Мы по - род - ни - лись с то - бо ю на - век,



друж - на - я на - ша семь - я. школь - на - я на - ша скамь - я.

1. Когда своё самое первое слово
Писали на классной доске,
Родная рука, как рука рулевого,
Лежала на нашей руке.

Припев: Школьный учитель - родной человек.
Мы породнились с тобой навек,
Дружная наша семья,
Школьная наша скамья.

2. Не грозный фрегат, а сосновая парта
Несла нас вперёд по волнам.
Казалась нам парусом старая карта,
Когда он рассказывал нам...

Припев.

3. Когда далеко разойдёмся по свету
Путями борьбы и труда,
Нам школьный учитель поможет советом,
Придёт к нам на помощь всегда.

Припев: Школьный учитель - родной человек.
Мы породнились с тобой навек,
Дружная наша семья,
Школьная наша скамья.